

# Business Region Skaraborg

Samhällsbyggnadsfrukost i Lidköping 2023-03-03

*Business Region Skaraborg erbjuder fri, skräddarsydd och konfidentiell service till företag som söker bästa platsen för etablering i någon av regionens kommuner.*

# Skaraborgs regionala etableringskontor

- ✓ Regional part till Business Sweden.
- ✓ Vårt uppdrag är att samordna, utveckla och driva Skaraborgs investeringsfrämjande arbete.
- ✓ Vår roll är att guida, hinderröja och underbygga möjligheter för investeringar i Skaraborg.
- ✓ Vi samarbetar tillsammans med och för Skaraborgs 15 kommuner, med målet att attrahera etableringar, investeringar, arbetstillfällen och kompetens till Skaraborg.

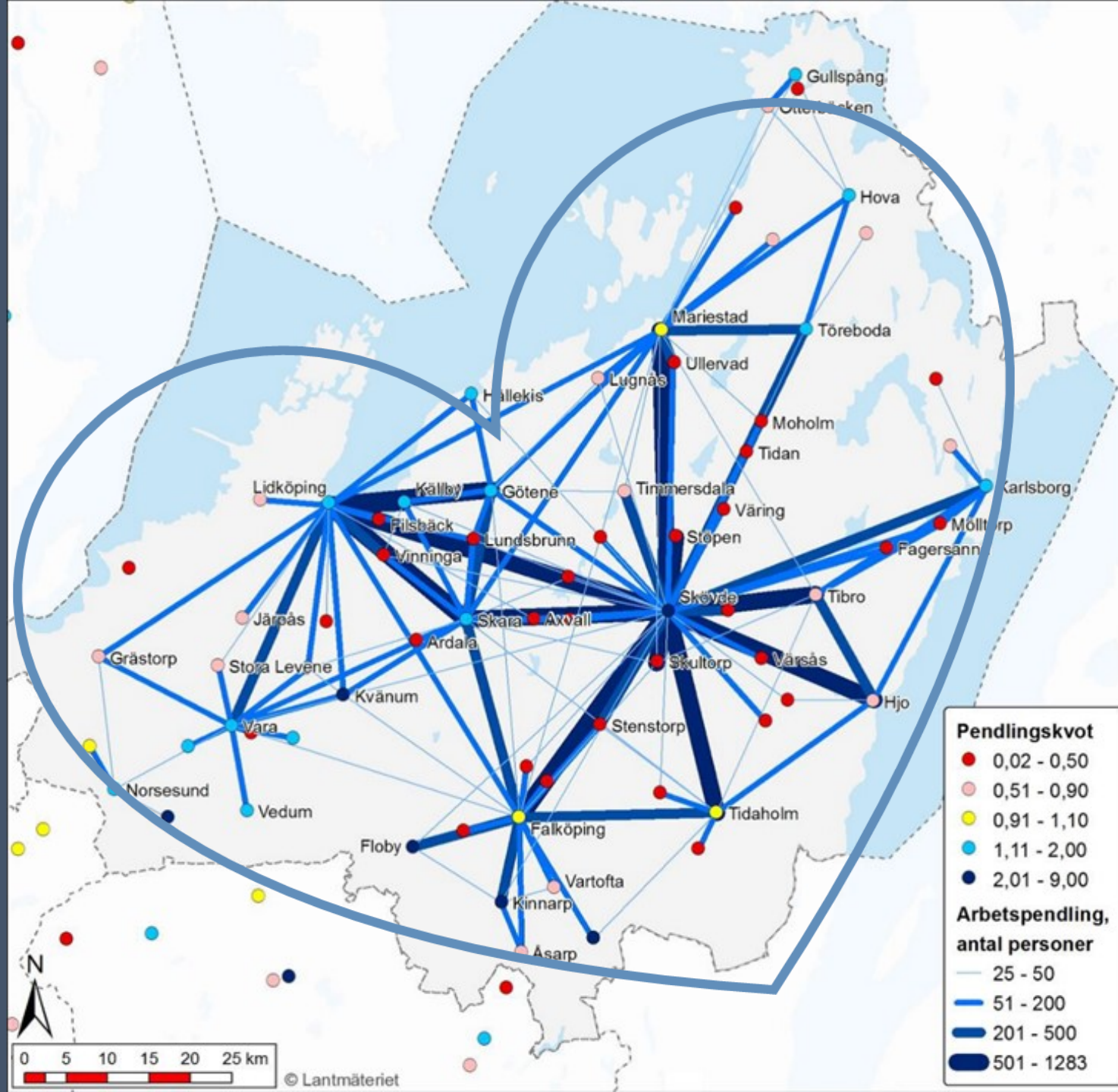


# Lokalt – Regionalt - Nationellt



# Nätverkstaden Skaraborg

Tillsammans blir vi  
starkare och når längre!





# Skaraborg 2030

EFFEKT MÅL: 300 000 invånare. En arbetsmarknadsregion

Förnyelse och  
utvecklings-  
kraft  
Skaraborgs  
attraktionskraft

Attraktivt  
Robust  
Kompetensförsörjt

Fossil-  
oberoende  
och cirkulär  
region

M Å L

Kompetensförsörjning

Samhällsplanering,  
infrastruktur och  
tillgänglighet

Social  
hållbarhet

SAMVERKANSOMRÅDEN

INSATSOMRÅDEN

ÖNSKADE EFFEKTER

# Gemensamma satsningar

Kompetensnavet

"Omvandlingskontoret"

Kunskapsnoden –  
fokus fullföljda studier

Business Region  
Skaraborg

Industriell symbios  
och cirkularitet

Gemensam kulturplan

Hantering av el-  
situationen

Plan för  
bostadsförsörjning

Livet i Skaraborg

# Offertberedskap

## ✓ Kartåsen

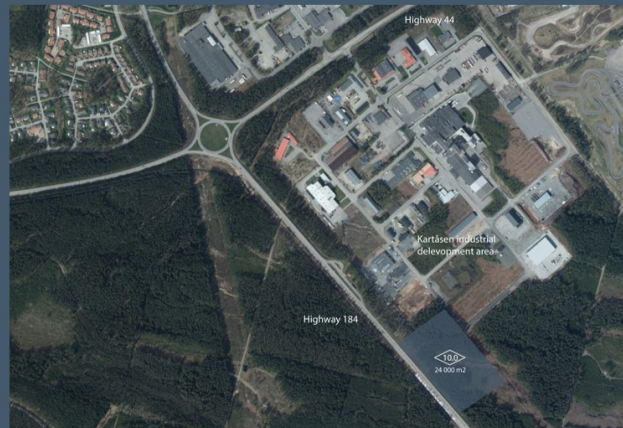
### PLANT AREA

#### LOCATION

The site at [Kartåsen](#) and surrounding plots are classed for light industrial usage, warehousing and retail.

The geotechnical preconditions in terms of buoyancy are excellent for setting up heavy equipment without major ground preparations.

The site offers great connectivity, close to Highway 44 and closeness to the port of [Lidköping](#).



[GOOGLE MAPS- LINK TO THE SITE](#)  
COORDINATES: 58.484104, 13.196740



### PLANT AREA

#### GENERAL INFORMATION

[Kartåsen](#) is an industrial and commercial area approximately a 10-minute drive from central [Lidköping](#). This is an expansive area in the southeast of central [Lidköping](#) with several new establishments – among them [Biltema](#).

The municipality is also looking at additional entry and exit options to [Kartåsen](#). This work is currently underway.

There are also plans to build a pedestrian and bicycle tunnel to [Kartåsen](#). It is already being prepared, but the work can not be started until the municipality takes possession of Highway 44 in summer 2019.



[DRONE- FLIGHT TO OVERVIEW SITE](#)







Foto: Pressfoto

## INDUSTRI

# ▶ Mariestad kan få tusentals nya jobb när Volvo bygger batterifabrik

1:47 min [+](#) [Min sida](#) [↗](#) [Dela](#)

Uppdaterat onsdag 3 augusti 2022 kl 10.35 Publicerat onsdag 3 augusti 2022 kl 08.45

- Fordonsjätten AB Volvo planerar att bygga en stor batterifabrik i Sverige. Planen är att bygga i Mariestad.
- Volvos presschef Claes Eliasson säger till Ekot att fabriken, om den blir av, kommer att ge tusentals nya jobb.
- Kommunalrådet i Mariestad, Johan Abrahamsson (M), gläds åt beskedet. "Det känns ju helt fantastiskt", säger han till P4 Skaraborg.

## LANTBRUK

# ▶ Liten ärta bakom miljardinvestering i Lidköping

1:18 min [+](#) [Min sida](#) [↗](#) [Dela](#)

Publicerat söndag 22 maj 2022 kl 07.00

- Lantmännen vill bygga ett nytt bioraffinaderi för ärtor i Lidköping.
- Ur ärtan ska man sedan utvinna exempelvis protein för att tillverka vegetariska livsmedel.
- "Vi ser en ökad efterfrågan på vegetabiliska proteiner" säger Martin Engström, affärschef på Lantmännen Biorefineries.

## NÄRINGSLIV

# ▶ Semper fortsätter miljonsatsning i Götene

1:12 min [+](#) [Min sida](#) [↗](#) [Dela](#)

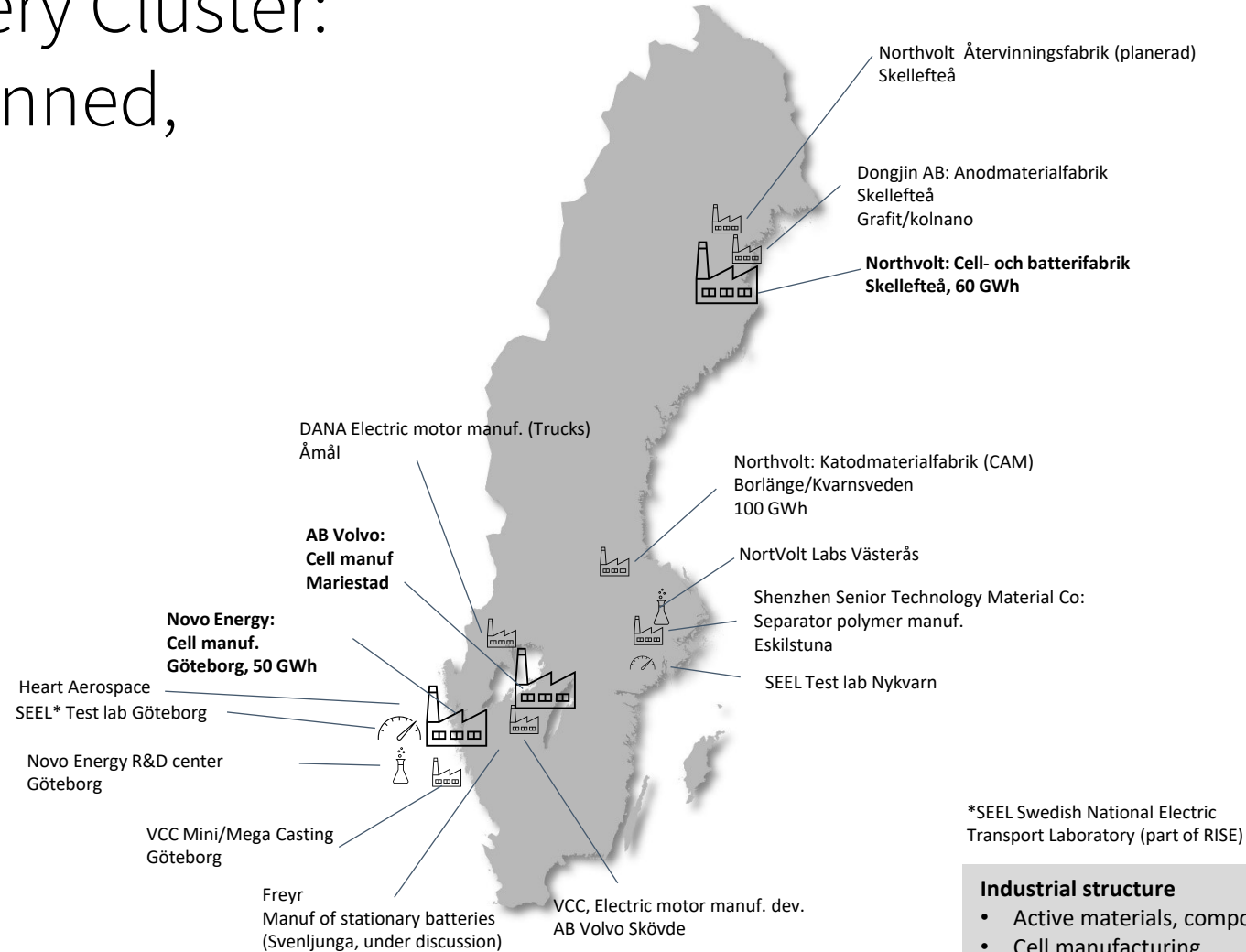
Publicerat torsdag 18 februari 2021 kl 12.34

- Livsmedeltillverkaren Semper fortsätter sin miljonsatsning på tillverkningsanläggningen i Götene.
- Sedan tidigare har över 250 miljoner investerats i anläggningen, som nu ska kompletteras med ett helt nytt logistikcenter utmed E20.
- "Det här betyder jättemycket för näringslivet i Götene", säger Susanne Andersson, kommunstyrelsens centerpartistiska ordförande.





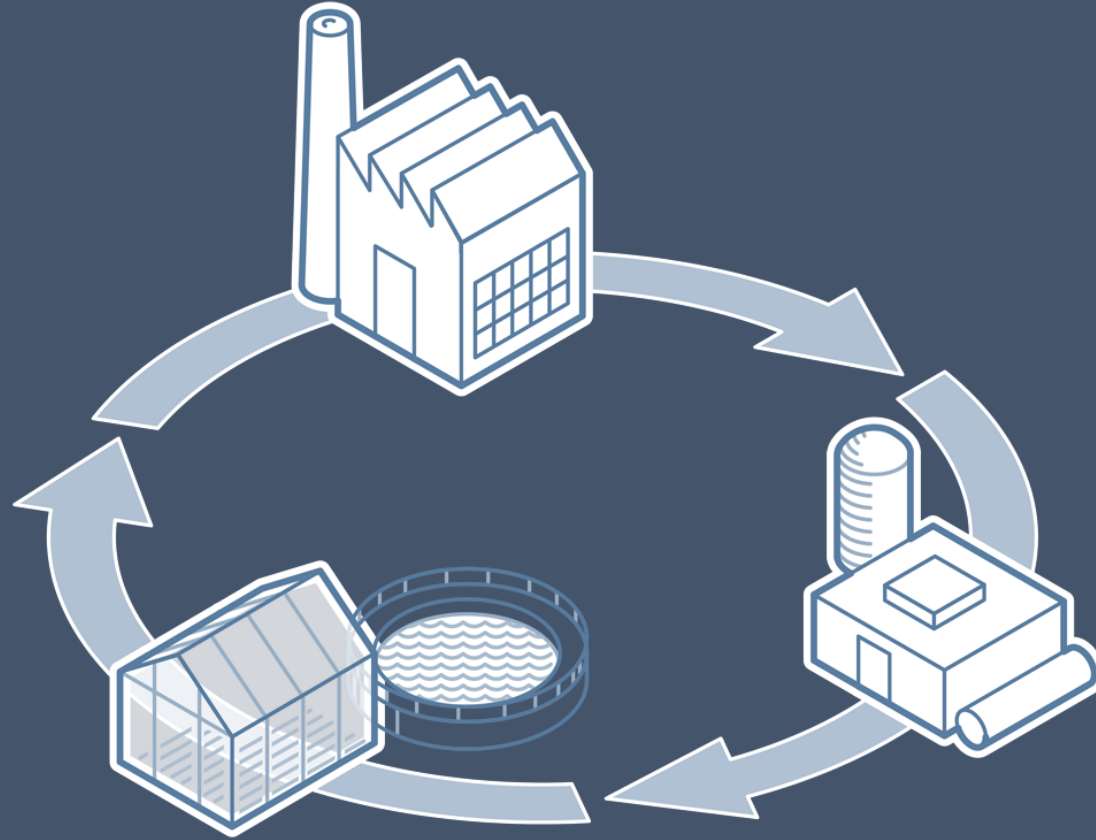
# Swedish Battery Cluster: Emerging, planned, discussed

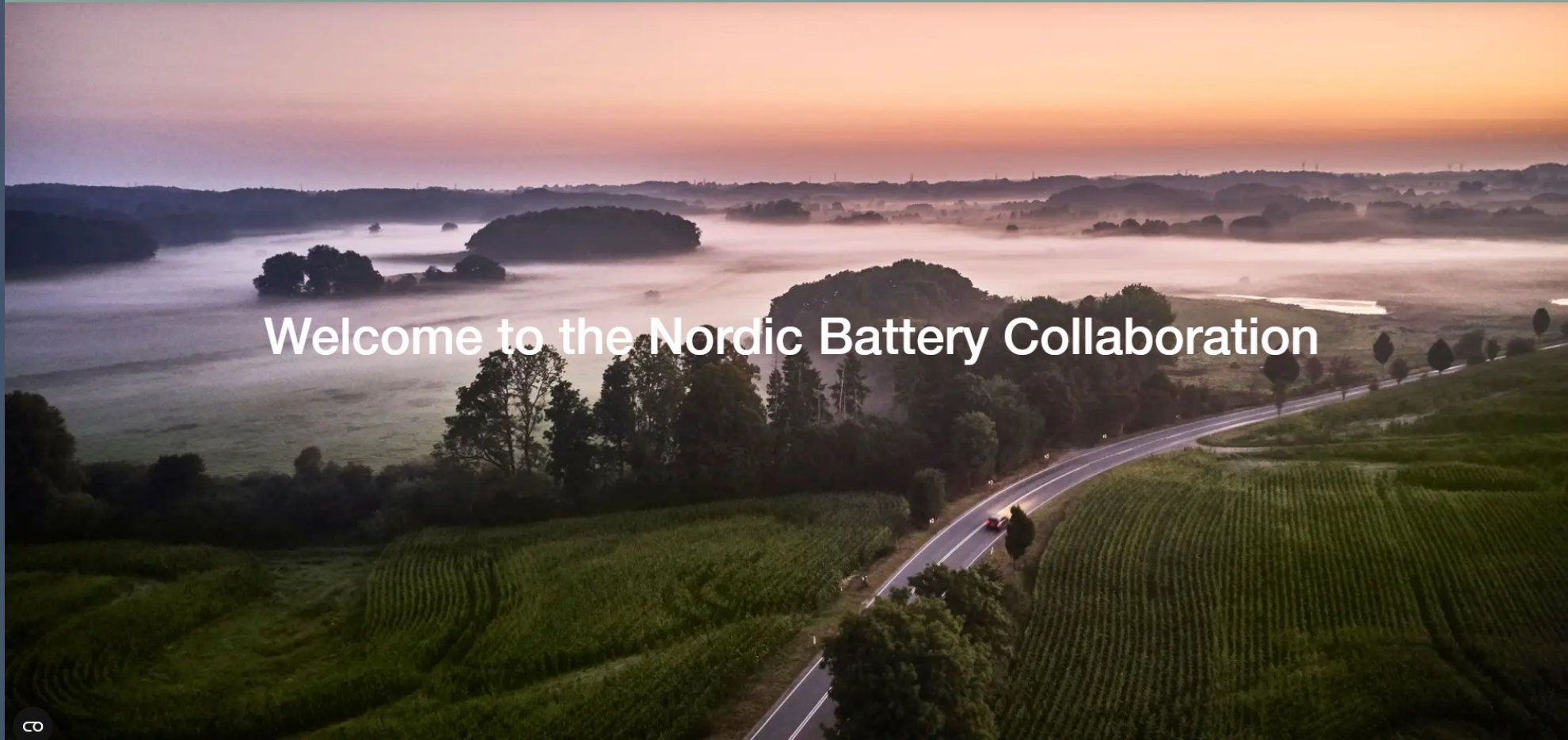


\*SEEL Swedish National Electric Transport Laboratory (part of RISE)

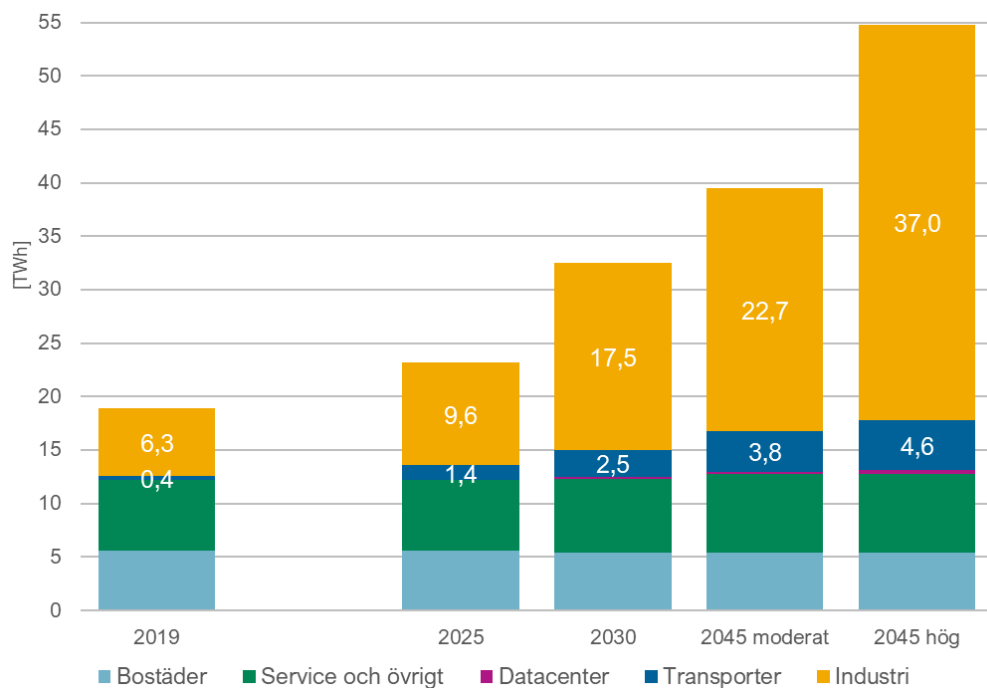
## Industrial structure

- Active materials, components
- Cell manufacturing
- Modules, pack, BMS
- Recycling
- Production equipment manuf.





# Welcome to the Nordic Battery Collaboration



### Industrins elektrifiering ökar behoven.

- 70 % ökat elbehov till 2030.
- Många arbetstillfällen på spel.
- Svenska Kraftnät kommer inte att bygga ut i tid.



### Nya lösningar för ökad produktion behövs.

- Främja och investera i all form av ny produktion.
- Effektivisering och flexibilitet
- Samverkan och samsyn.



Med stöd från



VÄSTRA  
GÖTALANDSREGIONEN

Sparbanken  
Skaraborg



skaraborgs  
kommunalförbund





## Livet i Skaraborg

- Syftet är att attrahera nyckelkompetenser till Skaraborg. Att få människor flytta hit för att arbeta, bo och leva för en fortsatt utveckling och tillväxt i delregionen.
- Webbplats
- CRM-system





År 2030  
300,000





# Frågor! Kontakta mig!

Richard Dyvelås

[richard.dyvelas@skaraborg.se](mailto:richard.dyvelas@skaraborg.se)

0767-210 388

[www.livetiskaraborg.se](http://www.livetiskaraborg.se)



# TACK!



Alexandra  
Norlander Tornberg

072-210 63 81

[alexandra.nt@skaraborg.se](mailto:alexandra.nt@skaraborg.se)

 [Alexandra Norlander Tornberg](#)



Peter  
Yström

079-066 53 13

[peter.ystrom@skaraborg.se](mailto:peter.ystrom@skaraborg.se)

 [Peter Yström](#)

# Just nu i Skaraborg



<https://skaraborg.se/globalassets/skaraborgsdagen/just-nu-i-skaraborg.mp4>