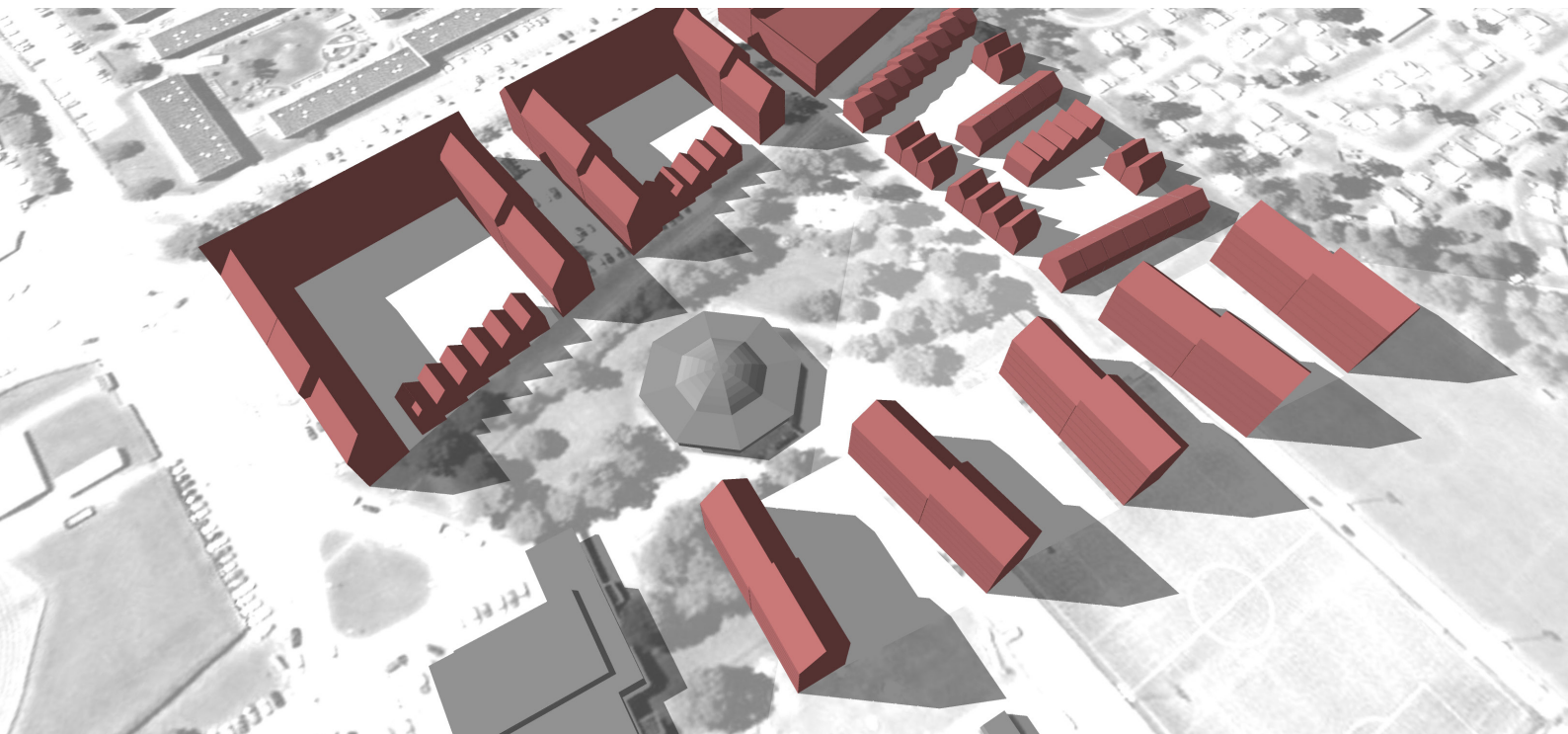


Detaljplan för del av Sannorna 1:3, 3:1, 5:1 och Dalängen 1:1, Framnäs bostadsetapp 1

Sol- och skuggstudie

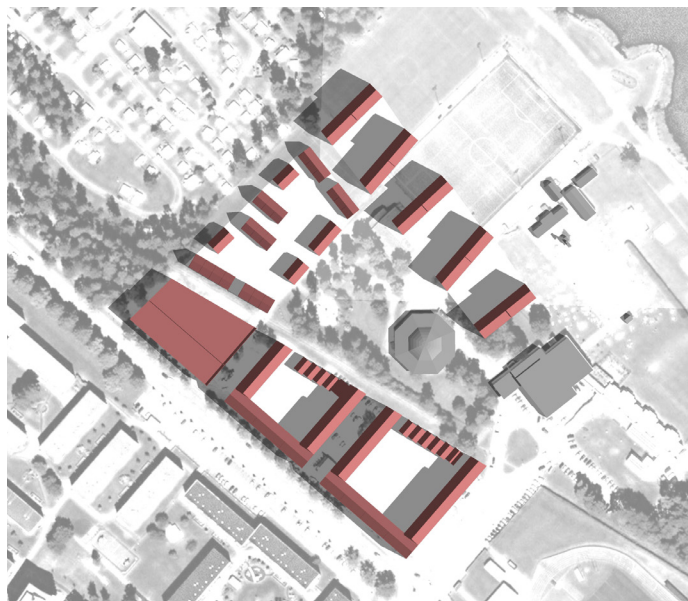


Sektor samhälle, Område tillväxt

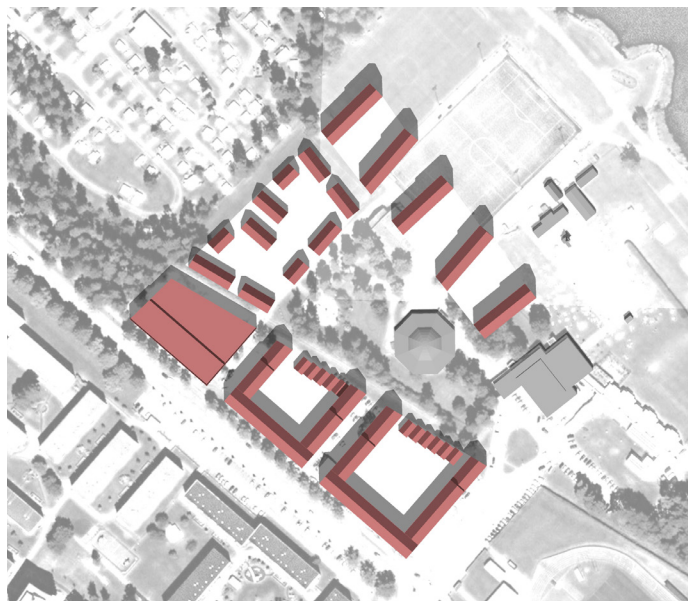
version 1, samråd
2023-12-04

Modell som redovisar övergripande solförhållanden, alstrade av bebyggelse inom planområdet.

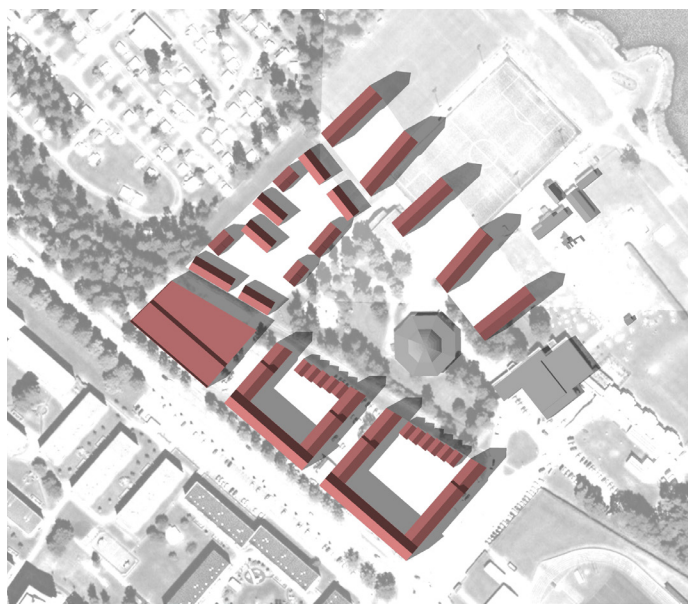
SOMMARSOLSTÅND



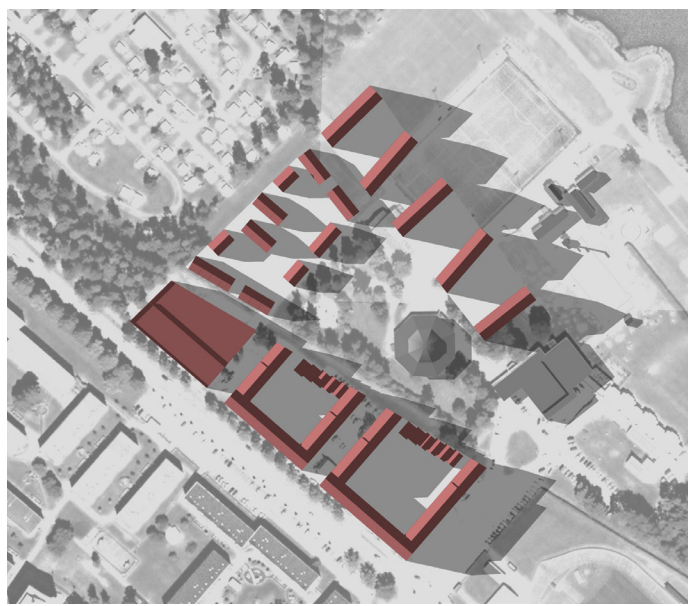
kl 09:00



kl 12:00



kl 15:00

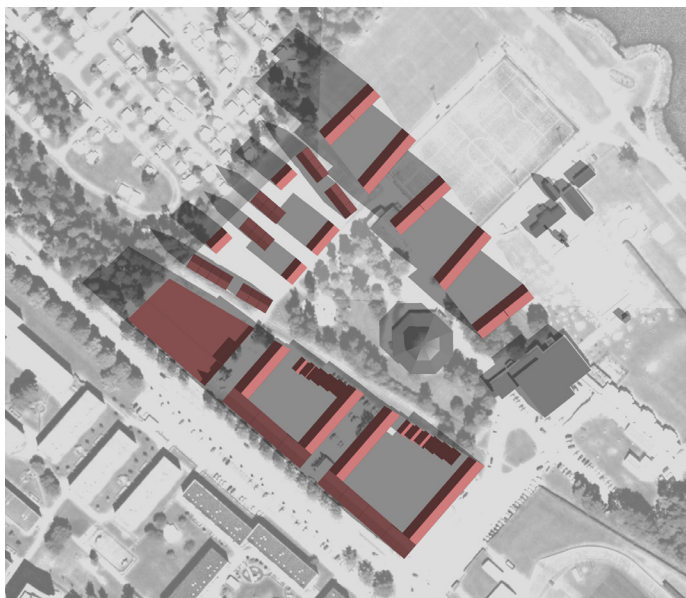


kl 18:00

Bostadshus är modellerade enligt maximal tillåten byggnads- och nockhöjd och avstämde mot maximal tillåten bruttoarea inom varje användningsområde. Det sydvästra kvarteret är bebyggt med ett parkeringshus i fyra våningar. Befintliga byggnader Rotundan, Parketten samt Framnäsbadets komplementbyggnader är modellerade enligt befintlig utbredning och höjd. Solstudien är framtagen i Sketchup Pro 2022.

Modell som redovisar övergripande solförhållanden, alstrade av bebyggelse inom planområdet.

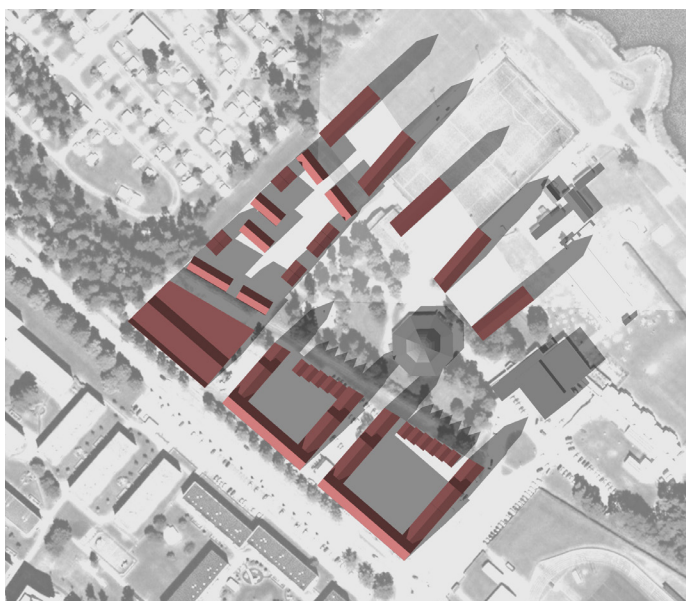
VÅRDAGJÄMNING



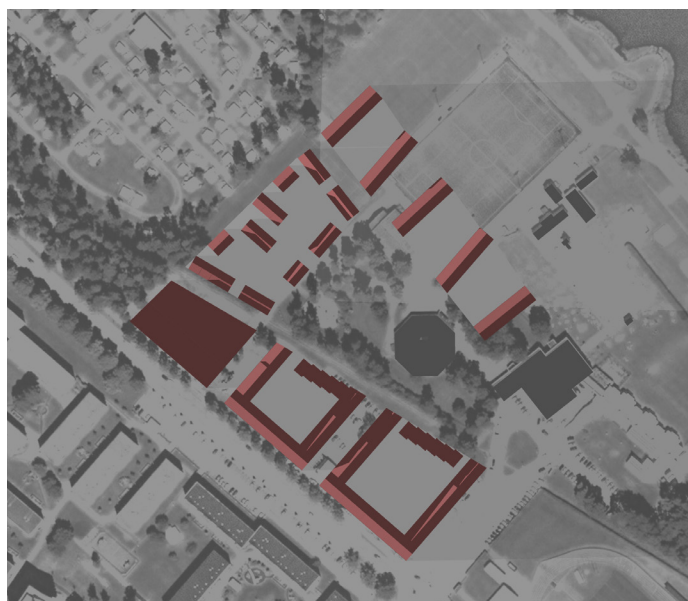
kl 09:00



kl 12:00



kl 15:00



kl 18:00

Bostadshus är modellerade enligt maximal tillåten byggnads- och nockhöjd och avstämde mot maximal tillåten bruttoarea inom varje användningsområde. Det sydvästra kvarteret är bebyggt med ett parkeringshus i fyra våningar. Befintliga byggnader Rotundan, Parketten samt Framnäsbadets komplementbyggnader är modellerade enligt befintlig utbredning och höjd. Solstudien är framtagen i Sketchup Pro 2022.