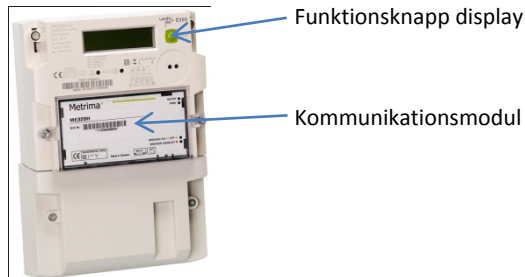


Elmätare-E350 med kommunikationsmodul

På din elanläggning som du har hemma finns en fjärravläst elmätare monterad. Detta innebär att Lidköping Elnät kan läsa av din mätare från distans.



Figur. mätare med kommunikationsmodul.

Mätarens displayvisning i normalläge:

1. Displaytest, alla segment i mätaren lyser.
2. Aktiv Energi i kWh
3. Aktiv Effekt i kW

Mätarens displayvisning vid knapptryckning:

1. Displaytest, alla segment i mätaren lyser.
2. Aktiv Energi i kWh
3. Aktiv Effekt i kW
4. Effekt fas L1
5. Effekt fas L2
6. Effekt fas L3

Mätarens utökade displayvisning:

Om din anläggning har produktion av el med solpaneler eller liknande: Håll in displayfunktionsknappen i cirka fem sekunder tills displayens alla segment tänds. Detta kallas även displaytest.

Stega med funktionsknappen tills det står 2.8.0 under räkneverket.

Räkneverket visar producerad Energi i kWh.

För ytterligare information, kontakta vår kundservice. Telefonnummer finns angivet på fakturan.

Doknr. MET-01123 Rev. PA1. Metrima std. ASN 2012-02-08.



Anläggningsbrytare

Mätarens Anläggningsbrytare:

Denna mätare är försedd med en anläggningsbrytare.

Observera att anläggningsbrytaren INTE får användas som huvudbrytare vid arbete i anläggningen!

Vill du bryta din anläggning för en längre tid, till exempel vid semester eller vinterstängning av sommarstuga, ska mätarens anläggningbrytare användas. Skruva inte ur huvudsäkringarna och slå inte av huvudbrytaren!

För att göra anläggningen spänningslös, håll in anläggningsbrytarknappen i minst två sekunder. Dioden på kommunikationsmodulen blinkar rött: Efter några sekunder slår brytaren från anläggningen och anläggningen blir spänningslös. Mätaren registrerar ingen förbrukning då er anläggning är avstängd och dioden för brytare blinkar nu grönt. Nätbolaget kan kommunicera med mätaren och ser att anläggningsbrytaren är frånslagen. För att spänningssätta anläggningen igen, håll in anläggningsbrytarknappen i minst två sekunder, brytaren slår till anläggningen och dioden lyser med fast grönt sken.

Diodbeskrivning brytare (breaker) på kommunikationsmodulen:

Grönt sken ●: Anläggningen är på och anläggningsägaren kan själv bryta.

Grönt blinkande ●: Anläggningen är bruten och anläggningsägaren kan själv slå till igen.

Rött blinkande ●: Anläggningen är bruten och blockerad av nätbolaget.

För ytterligare information, kontakta vår kundservice. Telefonnummer finns angivet på fakturan.

Doknr. MET-01123 Rev. PA1. Metrima std. ASN 2012-02-08.