

Återströmningsskydd Säker dricksvattenhantering



Återströmning är det riskfyllda tillstånd, som kan uppstå när dricksvattnets flöde i ledningen vänder åt motsatt håll.



Dåliga vattensystem inom lantbruket på Öland

Förra sommaren blev 200 personer magsjuka på Öland eftersom vatten från ett lantbruk runnit över i det kommunala vattenledningsnätet. Nu inventeras lantbruken på Öland och bristerna är stora i vattensystemen.



Över hälften av de lantbruk som inventerats efter ett stort utbrott av magsjuka på Öland förra sommaren har brister i sina vattensystem. Ölandsbladet har tagit del av en första rapport från den pågående inventeringen av korskopplingar på lantbruk. Av de 65 lantbruk som inventerats har 61 procent osäkra vattensystem.

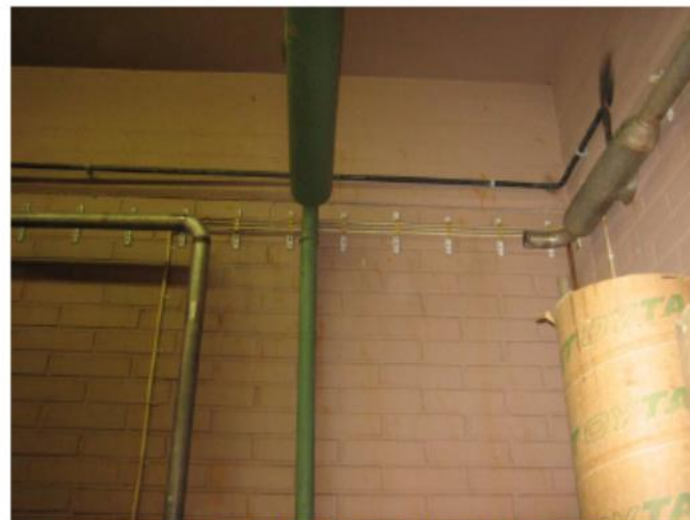
Sommaren 2010 blev 200 personer sjuka med kräkningar, diarré, feber, buksmärter och muskelvärk i Borgholms kommun. Orsaken till utbrottet var att starkt förorenat vatten från en privat brunn vid ett

Vattenburen smitta orsakad av korskoppling Nokia, Finland november 2007

Observatörsstudie av VAKA i samverkan med Krisberedskapsmyndigheten

april 2008

PärAlejunga, Hans Hagelin och Jan-Erik Ylinenpää



*Demonstrerad förbigångskoppling mellan äricksvatten och tekniskt vatten.
Foto: Hans Hagelin, VAKA*



DETTA KAN HÄNDA



DETTA GÖR SAMHÄLLET



KRISER OCH HÄN

START / KRISER OCH HÄNDELSER / 2010 / FÖRORENAT VATTEN I JÄMTLAND

Detta är en gammal händelsesida om *Cryptosporidium: Förorenat vatten i Jämtland 2010-2011* som startade 1 n

Cryptosporidium: Förorenat vatten i Jämtland 2010-2011

Regelverk?

- **LAV**, Lagen (2006:412) om allmänna vattentjänster
- **ABVA**
- **BBR** Boverkets byggregler (2011:6)
- **SS-EN1717**

ÅTERSTRÖMNINGSSKYDD

För att trygga säkerheten och skydd mot förorening av dricksvatten genom återströmning, ska varje fastighet förses med återströmningsskydd i enlighet med den svenska standarden SS-EN 1717. Installation ska utföras så att återsugning (hävertåterströmning) och backströmning (övertryckströmning) av förorenat vatten eller andra vätskor förhindras och så att inträngning av gaser samt inläckage av vätskor inte kan ske.

Lagen om allmänna vattentjänster, LAV (2006:412)

Fastighetsägares rätt att använda en allmän va-anläggning

16 § En fastighetsägare har rätt att använda en allmän va- anläggning, om fastigheten

1. finns inom va-anläggningens verksamhetsområde, och
2. behöver en vattentjänst och behovet inte kan tillgodoses bättre på annat sätt.

17 § Trots [16 §](#) får huvudmannen vänta med att utföra de anläggnings- eller utbyggnadsarbeten som är nödvändiga för att fastighetsägaren skall kunna använda va-anläggningen, om arbetena

1. behöver samordnas med andra arbeten och samordningen annars skulle väsentligt försvåras, och
2. utförs i den ordning som följer av huvudmannens utbyggnadsplan.

18 § Trots [16 §](#) är huvudmannen inte skyldig att låta en fastighet kopplas eller vara kopplad till va-anläggningen

1. innan fastighetsägaren har betalat den anläggningsavgift som är bestämd enligt [34 §](#) eller lämnat en godtagbar säkerhet, eller
2. om fastighetens va-installation har väsentliga brister.

Boverkets byggregler

- ❑ Boverket är den myndighet som ansvarar för utformningen av fastighetsinstallationer. I Boverkets byggregler anges att man ska förhindra återströmning av förorenat vatten till system för dricksvatten.

Boverkets byggregler

BFS 2011:6, sid 113

6:624 Återströmning

Tappvatteninstallationer ska utformas så att återströmning av förorenat vatten eller andra vätskor förhindras. Installationerna ska utformas så att inträngning av gaser och inläckning av vätskor inte kan ske.

Allmänt råd

Installationer bör utformas enligt SS-EN 1717. Vid val av skyddsmodul för påfyllning av värmesystem bör hänsyn tas till storleken på värmesystemet och eventuella tillsatser till värmevattnet.

BFS 1993:57, sid 81

Installationen skall utföras så att återsugning och backströmning av förorenat vatten eller andra vätskor förhindras och så att inträngning av gaser och inläckning av vätskor inte kan ske.

Varmvatten får inte komma in i kallvattensystemet – eller omvänt – genom överströmning.

ABVA,

(Allmänna bestämmelser för brukande av Lidköping kommuns allmänna vatten- och avloppsanläggning)

Användning av den allmänna dricksvattenanläggningen

4. Huvudmannen levererar vatten till fastighet, vars ägare har rätt att använda den allmänna dricksvattenanläggningen och som iakttar gällande bestämmelser för användandet.

Huvudmannens leveransskyldighet avser endast vatten av dricksvattenkvalitet för normal hushållsanvändning.

Huvudmannen garanterar inte att visst vattentryck eller viss vattenmängd per tidsenhet alltid kan levereras.

ABVA,

(Allmänna bestämmelser för brukande av Lidköping kommuns allmänna vatten- och avloppsanläggning)

Förtydligande i ABVA, KF 20170501

Av huvudmannen (VA-enheten) godkänt återströmningsskydd skall installeras på varje berörd fastighet/verksamhet enligt svensk standard, SS-EN 1717:2000, där livsmedelssäkerheten kan äventyras på grund av kontamination.

TÄNK PÅ!

SS-EN 1717 standardens grundprinciper kan sammanfattas:

- ✓ Ju farligare situation, desto säkrare skydd
- ✓ Skyddet skall skydda internt och externt
- ✓ Skyddet skall installeras så nära den potentiella riskkällan som möjligt
- ✓ Skyddsdonen skall vara kontrollerbara

Vätske kategorier, Klassificering enligt SS-EN 1717

Vätskekategori	Exempel på vätska i kategorin	Exempel på verksamhet	Typ
1	<ul style="list-style-type: none"> • Dricksvatten 	---	---
2	<ul style="list-style-type: none"> • Vätska i dryckesautomat 	Bostadshus, restaurang, industri	E
3	<ul style="list-style-type: none"> • Vatten i system för sprinkler • Radiatorvatten 	Kommunal verksamhet, industri, restaurang	C
4	<ul style="list-style-type: none"> • Vatten till biltvätt • Diskmaskin storkök • Laboratorium kemi • Nedgrävt bevattningssystem 	Bensinstation, industri, vattenverk, kommunal verksamhet	B
5	<ul style="list-style-type: none"> • Avloppsvatten • Dricksvatten till djur • Påkopplat eget vatten 	Avloppsreningsverk, lantbruk	A

Djurhållning

LANTBRUK	KATEGORI
Allmän vatteninstallation Tabell 3)	2
Diskutrustning med tvättmedelsdosering	4
Renspolningsutrustning med desinfektion	4
Spolutrustning vid gödselhantering	5
Dricksvatten för djurhållning	5

Så nära källan som möjligt

- ❑ Ej dricksvatten efter återströmningsskydd för vätskekategori klass 3, 4 och 5.
- ❑ Flera skydd

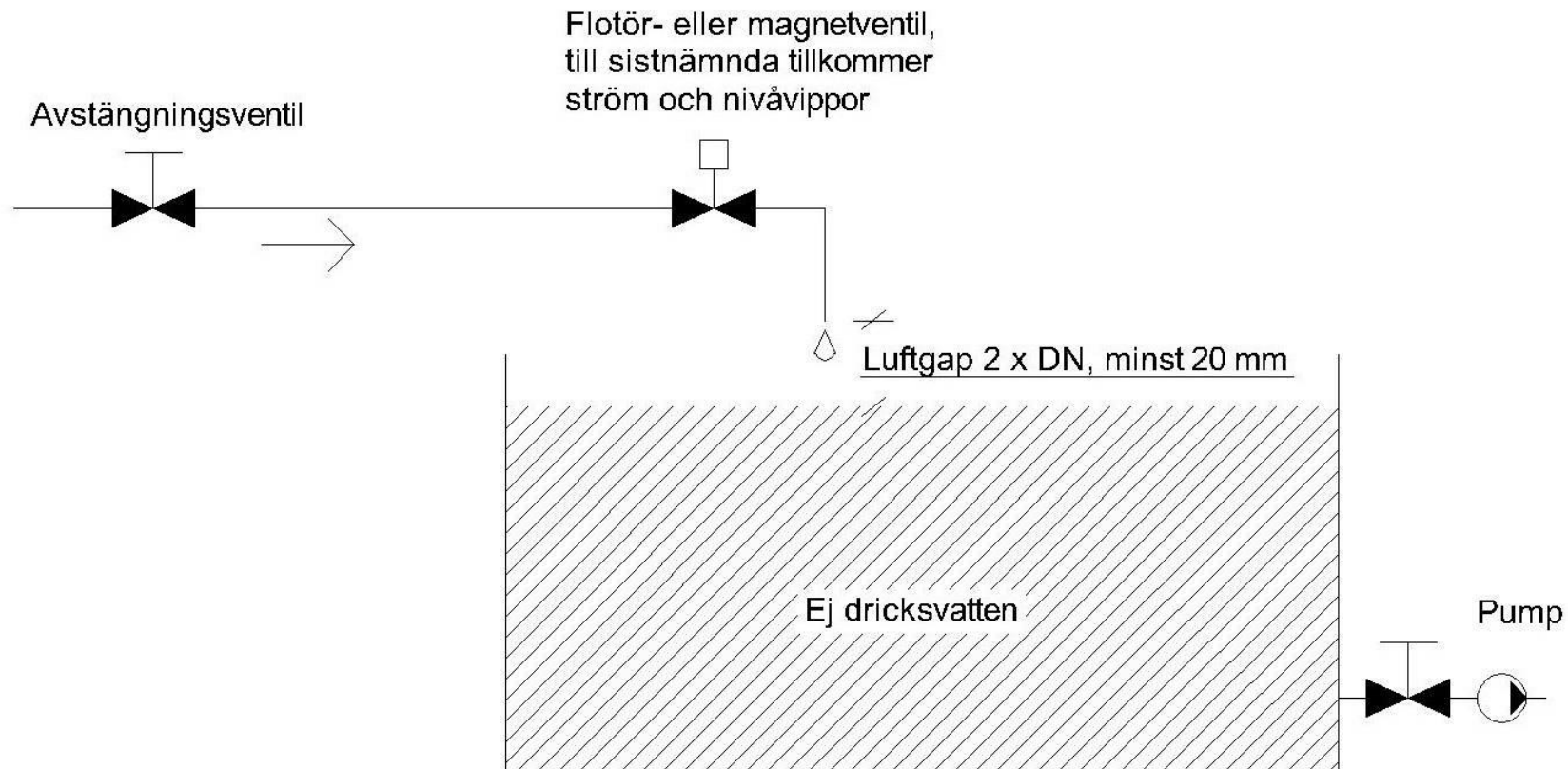


Inga korskopplingar får finnas!

ANDRA VATTENINSTALLATIONER

Växling från en försörjningsanläggning till en annan, t.ex. från den allmänna anläggningen till egen brunn, får endast vara möjligt om den allmänna anläggningen är skyddad med ett fritt luftgap ("bruten förbindelse") alternativt efter demontering och förnyad montering av rör och rördelar.

Klass 5, Luftgap:



Frågor?

